

SELENE SQR

DESRIPTIF

- Module LED dernière génération haut rendement
- Réflecteur aluminium satiné haut rendement
- Refroidissement par dissipateur passif en aluminium
- Appareillage LED déportée précâblée
- Collettere en acier laqué
- Montage sans outil pour plafond d'épaisseur 1 à 20 mm



Établissements de santé



E.H.P.A.D



Écoles (circulations)



Hôtels



Lieux de vie Accueil du public



LES +

- Format carré
- Rendement élevé
- IP44 disponible en option

CARACTÉRISTIQUES TECHNIQUES

960°	IP 20		IRC 80	URG 19	RG 1	50000 h.	(L80B10)
------	-------	--	--------	--------	------	----------	----------

OPTIONS STANDARDS

Puissances :

11 W 20 W 32 W

Faisceau :

75°

T° de couleur :

3000 K 4000 K

Finitions standards :



FLUX

Teinte	Puissance	Flux
840	11 W	1100 lm
	20 W	2000 lm
	32 W	3000 lm

RÉFÉRENCES

Puissance	Code	Teinte	Faisceau
11 W	Nous consulter	830 840	Wide-Flood
20 W	Nous consulter		
32 W	Nous consulter		

OPTIONS SPÉCIFIQUES

- Gradation :

DALI
B.P.

- Finition RAL :

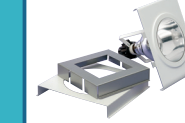


- IP44 (Fermeture par verre clair trempé)
- IK 10 (Polycarbonate résistant aux graffitis, aux rayures, à la plupart des produits chimiques)

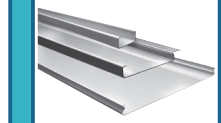
ACCESSOIRES

- Accessoires de montage

Support pour plafond à résille



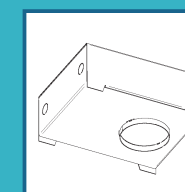
Support pour plafond à lame Luxalon®



Disque d'adaptation pour rénovation



- Réserve béton



SCHEMA

