

BOLEO

DESRIPTIF

- LED COB de dernière génération
- Vasque en polycarbonate transparent traité anti-UV
- Réflecteur en aluminium haute brillance
- Corps en aluminium injecté sous pression
- Finition par peinture poudre epoxy teinte anthracite texturé
- Alimentation électronique intégrée
- Protection contre les surtensions transitoires jusqu'à 10 kV
- Précâblé 2x0.75mm² H05-RNF L.1m



Cheminevements



Aire de repos



Parcs et jardins



Hôtels



Lieu de vie
Accueil du public

LES +

Construction résistante

Conforme à la réglementation PMR



CARACTÉRISTIQUES TECHNIQUES

IK 10 IP 65 IRC 80 RG 1 50000 h. (L80B10)

OPTIONS STANDARDS

Puissance :

20W

T° de couleur :

3000 K 4000 K

Finition standard :

(anthracite)

FLUX

Puissance nominale (Puissance réelle)	IRC	Temp. de couleur	Flux sortant (à T° ambiante 25° C)	Efficacité lumineuse
18 W (20 W)	80	3000 - 4000 K	Symétrique	1000 lm
			Asymétrique	650 lm

OPTIONS SPÉCIFIQUES

• Finition RAL :

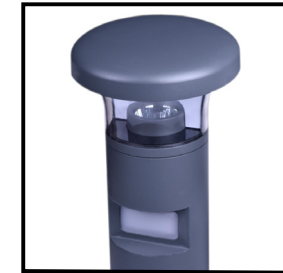


• Faisceau asymétrique



• Détection de mouvement HF (Uniquement avec version ASYM)

Angle de détection 90°
Portée 6m



SCHEMA

